

CATÁLOGO DO ITEM IMPORTADO

Pleito de Inclusão de Ex-Tarifário

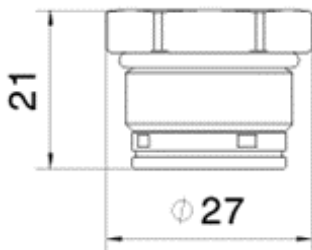
Número de Controle SDIC	NCM	Sugestão de descrição do ex-Tarifário
D253-20I	7412.20.00	Conexão; contendo latão (EN 12164 – CW614N – R480 – F48); com tensão de alongamento de 480 N/mm quadrado, com usinagem interna de tolerância milesimal e rugosidade Rmax 16, com a presença de ranhuras simétricas transversalmente usinadas em escala centesimal, com altura máxima de 21 mm, diâmetro da rosca M16 ou M22, com montagem de anéis de aço inox estampado com tolerâncias centesimais e fechamento com anel plástico injetado em POM; para fabricação de tubulações de sistema de engate rápido pneumático de freios; com função de conectar os tubos e mangueiras as demais partes do sistema; com aplicação em caminhões, ônibus, máquinas agrícolas autopropulsadas.

1. Especificações técnicas detalhadas da autopeça

(características quantitativas e qualitativas, por exemplo: dimensões, materiais de fabricação, especificações de trabalho/funcionamento [torque, potência, resistência, tensão, corrente, dureza, vazão, condutibilidade, temperatura etc.], características de hardware, software, características físicas, dentre outras inerentes a cada produto):

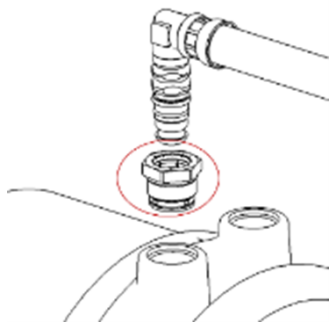
Tensão de alongamento de 480 N/mm quadrado, com usinagem interna de tolerância milesimal e rugosidade Rmax 16, com a presença de ranhuras simétricas transversalmente usinadas em escala centesimal, com altura máxima de 21 mm, diâmetro da rosca M16 ou M22, com montagem de anéis de aço inox estampado com tolerâncias centesimais e fechamento com anel plástico injetado em POM

2. Imagens da autopeça importada e/ou desenho esquemático *(obrigatório conter as principais dimensões em milímetros):*



3. Aplicação do item importado *(em qual produto fabricado pela empresa pleiteante o item importado será incorporado):*

Aplicado em: tubulações de sistema de engate rápido pneumático de freios



4. Função do item importado no produto fabricado pela empresa pleiteante do ex-tarifário:

Conectar os tubos e mangueiras as demais partes do sistema

Veículos(s): caminhões, ônibus, máquinas agrícolas autopropulsadas